

DELTA-B

HAZARDOUS LOCATION LED

20W, 40W, 60W, 80W, 100W, 150W, 180W, 200W
HAZARDOUS LOCATION LED

- Clase I - Div 1: Grupos C, D
- Clase I - Div 2: Grupos A, B, C, D
- Clase II - Div 1: Grupos E, F, G
- Clase II - Div 2: Grupos F, G
- Clase III
- Clasificación IP66 & IK08
- NEMA 4X

Proyecto: _____

CATÁLOGO # _____

TIPO _____

Rev: 08 2022



POTENCIAS

Disponibles desde 20W
y configurable hasta 200W

PRECISIÓN

A través de las ópticas diseñadas
para direccionar la iluminación

TECNOLOGÍA

En su estructura de aleación de aluminio
y óptica vidrio templado

GUÍA PARA ORDENAR

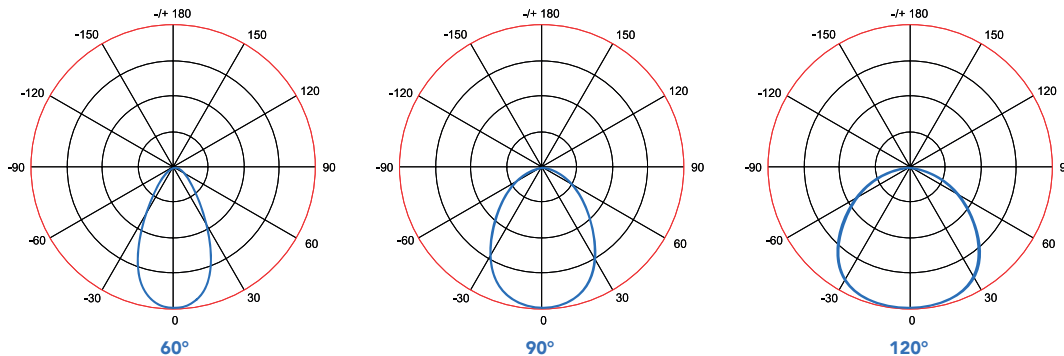
EJEMPLO #: DELB - 100 - 40K - 40 - V01 - GR - PM - NDIM

DELB					GR		
SERIE	WATTS	CCT	ÓPTICA	VOLTAJE DE OPERACIÓN	ACABADO	MONTAJE	REGULABLE
DELB	20	35K*	60	V01 100/277V	GR	TM Montaje Bracket (Pared, Techo y Piso)	NDIM No regulable
	40	40K	90	V04 200/480V		PM Montaje Suspendido**	VDIM 0-10V Regulable
	60	50K	120			JBT Suspendido con caja para conectores**	
	80	57K				WM25 25° Montaje Pared y caja para conectores: 3/4" NPT**	
	100					WM90 90° Montaje Pared y caja para conectores: 3/4" NPT**	
	150					WM90S 90° Montaje Pared**	
	180					PL25 25° Montaje en tubo: 1-1/2" NPT**	
	200					PL90 90° Montaje en tubo 1-1/2" NPT**	

NOTAS

- Potencias 20W, 40W, 60W y 80W solo disponibles con voltaje V01 110/277V
- *Al elegir el modelo en 35K se deben consultar los tiempos de entrega
- **Montaje no disponible en potencias 100W, 150W, 180W y 200W

DISTRIBUCIÓN FOTOMÉTRICA



Debido a la constante mejora e innovación, nuestros productos tanto en apariencia como sus especificaciones pueden cambiar sin previo aviso. Su rendimiento actual puede variar dependiendo de su entorno de aplicación.

SpecGradeLED.com.mx | hello@dimaslighting.com | Ph: +52 (81) 3228-0817

Dimas Lighting

Approved by



ESPECIFICACIONES

Vida útil | 50,000 hrs.
 Clasificación | IP66 & IK08
 Índice de Reproducción Cromática (CRI) | 70
 Temperatura de operación | 20-150W: -40°C to +55°C
 180-200W: -40°C to +45°C
 Humedad relativa | 10-90% RH
 Factor de potencia | >.95
 Voltaje de operación | 100-277 / 200-480 VAC
 Frecuencia de operación | 50/60 Hz
 Chips LED | Runlite
 Driver | Meanwell
 Protección contra picos | 10KV
 Salida de ondas y ruido | <200mVP-P
 Clasificación de Temperatura | T4

CERTIFICADOS

UL 1598A Marine Listed
 UL 1598 Listed
 UL 844 Listed
 - Clase I, División 1, Grupos C,D
 - Clase I, División 2, Grupos A,B,C,D
 - Clase II, División 1, Grupos E,F,G
 - Clase II, División 2, Grupos F,G
 - Clase III
 - NEMA 4X

MATERIALES

Cuerpo | Aleación de aluminio A383
 Soldadura | Caucho de silicona
 Hardware | Acero inoxidable 304
 Acabado | Recubrimiento en polvo de poliéster
 Óptica | Vidrio templado

TABLE DE LÚMENES

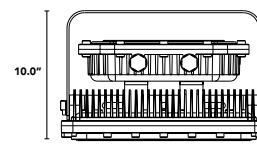
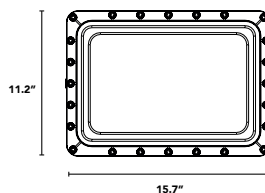
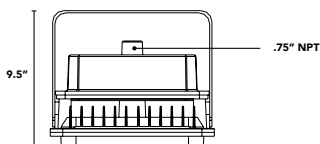
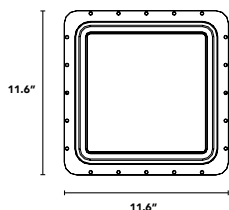
	3500K	4000K	5000K	5700K
20W	2,400 lm	2,560 lm	2,700 lm	2,800 lm
40W	4,800 lm	5,120 lm	5,400 lm	5,600 lm
60W	7,200 lm	7,680 lm	8,100 lm	8,400 lm
80W	9,600 lm	10,240 lm	10,800 lm	11,200 lm
100W	12,000 lm	12,800 lm	13,500 lm	14,000 lm
150W	18,000 lm	19,200 lm	20,250 lm	21,000 lm
180W	21,600 lm	23,040 lm	24,300 lm	25,200 lm
200W	24,000 lm	25,600 lm	27,000 lm	28,000 lm

La cantidad de lúmenes a recibir puede aproximarse a los mostrados en la tabla. La recepción de lúmenes llega a variar por el ambiente y la apertura de la óptica. Favor de verificarlo a través de los archivos IES.

DIBUJOS DEL PRODUCTO Y MEDIDAS

20W - 40W - 60W - 80W

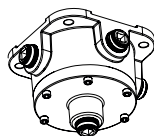
100W - 150W - 180W - 200W



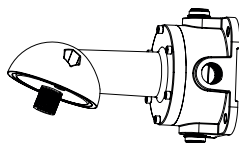
MONTAJE ADICIONAL OPCIONAL

Los montajes opcionales nose encuentran disponibles en las potencias 100W, 150W, 180W y 200W

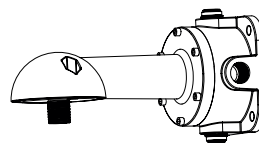
JBT: Suspendido con caja para conectores



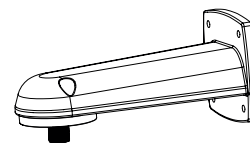
WM25: 25° Montaje Pared y caja para conectores



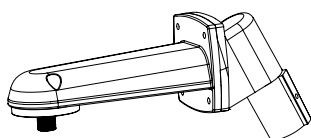
WM90: 90° Montaje Pared y caja para conectores



WM90S: 90° Montaje para pared



PL25: 25° Montaje en tubo



PL90: 90° Montaje en tubo

